



日航天地旅遊  
SATellite TRAVEL

JAL Satellite Travel Co., Ltd.

牌照號碼: 350291

www.jalselect.com.hk



香港九龍彌敦道345號永安九龍中心13樓1306室 查詢電話: 3429 1288

# 日航札幌 Keio Plaza 特選套票

出發日期: 即日起至 2019年3月31日

<不適用於2月2日~2月11日出發>



生效日期: 1月2日起報名

套票費用包括:

- 日航航班來回北海道(經東京)經濟客位機票2張(電子機票)
- 住宿2晚札幌Keio Plaza酒店

<費用不包括香港機場保安稅、航空公司燃油附加費、各地機場稅、其他應付稅項及每位全程\$30

總數約HK\$1,050(視乎航程路線及訂位系統之匯率而定)>

元氣です  
北海道

即日配機往返香港-札幌(經千歲機場)之最佳航班選擇(以下航班時間只供參考)

去程: 香港-東京(成田)	回程: 札幌-東京
JL736 (10:40 - 16:05)	成田>JL3040 (07:50-09:30)
	#羽田>JL506 (11:00-12:35)
經東京(成田)-札幌	經東京(成田)-香港
JL3049 (18:45 - 20:25)	JL735 (18:15 - 22:00)

## SAPPORO KEIO PLAZA HOTEL

JUL2018	AUG2018	SEP2018	OCT2018	NOV2018	DEC2018	JAN2019	FEB2019	MAR2019
日一二三四五六	日一二三四五六	日一二三四五六	日一二三四五六	日一二三四五六	日一二三四五六	日一二三四五六	日一二三四五六	日一二三四五六
1 2 3 4 5 6 7								
8 9 10 11 12 13 14								
15 16 17 18 19 20 21								
22 23 24 25 26 27 28								
29 30 31								



<http://www.keioplaza-sapporo.co.jp/>

機場巴士直達(指定時間) / JR札幌站南口步行約5分鐘

泊車費: 約1,200日圓(每輛/每日)

Check in: 14:00 Check out: 11:00

### Standard Floor 5~12/F

包早餐	A	B	C	D	E	F	G	H	不包早餐	A	B	C	D	E	F	G	H
四人房 (Quad)	\$5,240	+\$40	+\$70	+\$140	+\$180	+\$210	+\$280	+\$480	四人房 (Quad)	\$5,110	+\$40	+\$70	+\$140	+\$170	+\$210	+\$280	+\$480
三人房 (Triple)	\$5,240	+\$40	+\$70	+\$140	+\$180	+\$210	+\$280	+\$480	三人房 (Triple)	\$5,110	+\$40	+\$70	+\$140	+\$170	+\$210	+\$280	+\$480
Large Twin	\$5,450	+\$40	+\$70	+\$140	+\$170	+\$210	+\$280	+\$410	Large Twin	\$5,310	+\$40	+\$70	+\$140	+\$180	+\$210	+\$280	+\$420
雙人房 (Twin)	\$5,240	+\$40	+\$70	+\$140	+\$180	+\$210	+\$280	+\$480	雙人房 (Twin)	\$5,110	+\$40	+\$70	+\$140	+\$170	+\$210	+\$280	+\$480
單人房 (Single)	\$5,720	+\$40	+\$70	+\$140	+\$180	+\$210	+\$280	+\$480	單人房 (Single)	\$5,600	+\$30	+\$60	+\$130	+\$170	+\$200	+\$270	+\$480

### 延期住宿 <每房每晚>

包早餐	A	B	C	D	E	F	G	H
四人房 (Quad)	\$2,020	\$2,160	\$2,300	\$2,570	\$2,710	\$2,850	\$3,120	\$3,940
三人房 (Triple)	\$1,540	\$1,650	\$1,750	\$1,960	\$2,060	\$2,160	\$2,370	\$2,980
Large Twin	\$1,270	\$1,340	\$1,410	\$1,540	\$1,610	\$1,680	\$1,820	\$2,230
雙人房 (Twin)	\$1,060	\$1,130	\$1,200	\$1,340	\$1,410	\$1,480	\$1,610	\$2,020
單人房 (Single)	\$820	\$860	\$890	\$960	\$1,000	\$1,030	\$1,100	\$1,300

### 延期住宿 <每房每晚>

不包早餐	A	B	C	D	E	F	G	H
四人房 (Quad)	\$1,750	\$1,890	\$2,020	\$2,300	\$2,430	\$2,570	\$2,850	\$3,670
三人房 (Triple)	\$1,340	\$1,440	\$1,540	\$1,750	\$1,850	\$1,960	\$2,160	\$2,780
Large Twin	\$1,130	\$1,200	\$1,270	\$1,410	\$1,480	\$1,540	\$1,680	\$2,090
雙人房 (Twin)	\$930	\$1,000	\$1,060	\$1,200	\$1,270	\$1,340	\$1,480	\$1,890
單人房 (Single)	\$760	\$790	\$820	\$890	\$930	\$960	\$1,030	\$1,240

### Superior Floor 13~14/F

包早餐	A	B	C	D	E	F	G	H	不包早餐	A	B	C	D	E	F	G	H
三人房 (Triple)	\$5,380	+\$40	+\$70	+\$140	+\$170	+\$210	+\$280	+\$480	三人房 (Triple)	\$5,240	+\$40	+\$70	+\$140	+\$180	+\$210	+\$280	+\$480
Large Twin	\$5,590	+\$40	+\$70	+\$140	+\$170	+\$210	+\$280	+\$480	Large Twin	\$5,450	+\$40	+\$70	+\$140	+\$170	+\$210	+\$280	+\$480
雙人房 (Twin)	\$5,380	+\$40	+\$70	+\$140	+\$170	+\$210	+\$280	+\$480	雙人房 (Twin)	\$5,240	+\$40	+\$70	+\$140	+\$180	+\$210	+\$280	+\$480
單人房 (Single)	\$5,240	+\$40	+\$70	+\$140	+\$180	+\$210	+\$280	+\$480	單人房 (Single)	\$5,120	+\$30	+\$60	+\$130	+\$170	+\$200	+\$270	+\$480

### 延期住宿 <每房每晚>

包早餐	A	B	C	D	E	F	G	H
三人房 (Triple)	\$1,750	\$1,850	\$1,960	\$2,160	\$2,260	\$2,370	\$2,570	\$3,190
Large Twin	\$1,410	\$1,480	\$1,540	\$1,680	\$1,750	\$1,820	\$1,960	\$2,370
雙人房 (Twin)	\$1,200	\$1,270	\$1,340	\$1,480	\$1,540	\$1,610	\$1,750	\$2,160
單人房 (Single)	\$580	\$620	\$650	\$720	\$760	\$790	\$860	\$1,060

### 延期住宿 <每房每晚>

不包早餐	A	B	C	D	E	F	G	H
三人房 (Triple)	\$1,540	\$1,650	\$1,750	\$1,960	\$2,060	\$2,160	\$2,370	\$2,980
Large Twin	\$1,270	\$1,340	\$1,410	\$1,540	\$1,610	\$1,680	\$1,820	\$2,230
雙人房 (Twin)	\$1,060	\$1,130	\$1,200	\$1,340	\$1,410	\$1,480	\$1,610	\$2,020
單人房 (Single)	\$520	\$550	\$580	\$650	\$690	\$720	\$790	\$1,000

\*\*Superior Floor: 雙人床房與雙人房價錢相同

< 上述基本套票價錢 (HK\$) 以每位成人住宿 (A 期間) 之日期計算, 如連不同價格之日期住 (由 B 期間起), 均需繳附加費 (以每位每晚計) >

\* 二人或以上同行, 當中必須最少要有 2 位購買成人套票方可適用 (所有同行者必須於同一訂位紀錄【PNR】內)。

# 小童價錢(只適用於一併購買2位或以上同行之成人套票): 小童(佔床)價錢減收HK\$990, 不佔床、不佔餐食【須視乎酒店及房間種類能否接受而家】淨機票價錢: HK\$3,200。

● 所有優惠推廣 (如信用卡等) 及旅遊優惠券均不適用於此旅遊套票, 敬請留意。



日航天地旅遊  
SATELLITE TRAVEL

JAL Satellite Travel Co., Ltd.

牌照號碼：350291

www.jalselect.com.hk



香港九龍彌敦道345號永安九龍中心13樓1306室 查詢電話：3429 1288

# 日航札幌 Keio Plaza 特選套票

出發日期：即日起至2019年3月31日

<不適用於2月2日~2月11日出發>



## SAPPORO KEIO PLAZA HOTEL

<http://www.keio plaza-sapporo.co.jp/>

機場巴士直達(指定時間) / JR札幌站南口步行約5分鐘

[泊車費：約1,200日圓(每輛/每日)]

Check in : 14:00

Check out : 11:00

JUL2018	AUG2018	SEP2018	OCT2018	NOV2018	DEC2018	JAN2019	FEB2019	MAR2019
日一二三四五六 1 2 3 4 5 6 7 - - - - - - - 8 9 10 11 12 13 14 H G G G G H H 15 16 17 18 19 20 21 H G G G G H H 22 23 24 25 26 27 28 H G G G G H H 29 30 31 H G G	日一二三四五六 - - - - - 1 2 3 4 - - - - - D D E E 5 6 7 8 9 10 11 D D D D D E E 12 13 14 15 16 17 18 D D D D D E E 19 20 21 22 23 24 25 D D D D D E E 26 27 28 29 30 31 D D D D D E E	日一二三四五六 - - - - - 1 - - - - - D D D D D 2 3 4 5 6 7 8 D D D D D E E 9 10 11 12 13 14 15 D D D D D E E 16 17 18 19 20 21 22 E D D D D E E 23 24 25 26 27 28 29 E D D D D E E	日一二三四五六 30 1 2 3 4 5 6 D D D D D D D 7 8 9 10 11 12 13 E C C C C C F 14 15 16 17 18 19 20 C C C C C C F 21 22 23 24 25 26 27 C C C C C C F 28 29 30 31 C C C C C	日一二三四五六 - - - - - 1 2 3 - - - - - A D D 4 5 6 7 8 9 10 A A A A A A D 11 12 13 14 15 16 17 B B B B B B E 18 19 20 21 22 23 24 D A A A A A D 25 26 27 28 29 30 B B B B B B E 31 E E E E E	日一二三四五六 - - - - - 1 - - - - - A D D 2 3 4 5 6 7 8 B B B B B B E 9 10 11 12 13 14 15 B B B B B B E 16 17 18 19 20 21 22 B B B B B B E 23 24 25 26 27 28 29 E E E E E E E 30 31 A A A A A	日一二三四五六 30 31 1 2 3 4 5 E H H A A A D 6 7 8 9 10 11 12 A A A A A A D 13 14 15 16 17 18 19 D A A A A A D 20 21 22 23 24 25 26 A A A A A A D 27 28 29 30 31 A A A A A A D	日一二三四五六 - - - - - 1 2 - - - - - A - 3 4 5 6 7 8 9 - - - - - - - 10 11 12 13 14 15 16 A A A A A A D 17 18 19 20 21 22 23 A A A A A A D 24 25 26 27 28 29 30 A A A A A A D 31 A A A A A	

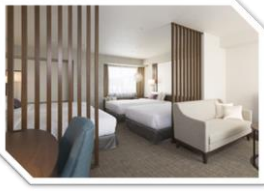
<http://www.keio plaza-sapporo.co.jp/>

機場巴士直達(指定時間) / JR札幌站南口步行約5分鐘

[泊車費：約1,200日圓(每輛/每日)]

Check in : 14:00

Check out : 11:00



### Comfort Floor 16~17/F

包早餐	A	B	C	D	E	F	G	H	不包早餐	A	B	C	D	E	F	G	H
四人房 (Quad)	\$5,660	+\$40	+\$70	+\$140	+\$170	+\$210	+\$280	+\$480	四人房 (Quad)	\$5,520	+\$40	+\$70	+\$140	+\$220	+\$210	+\$280	+\$480
Large Twin	\$5,930	+\$40	+\$70	+\$140	+\$170	+\$210	+\$280	+\$480	Large Twin	\$5,790	+\$40	+\$70	+\$140	+\$180	+\$210	+\$280	+\$480
雙人房 (Twin)	\$5,660	+\$30	+\$70	+\$140	+\$170	+\$210	+\$270	+\$480	雙人房 (Twin)	\$5,520	+\$40	+\$70	+\$140	+\$170	+\$210	+\$280	+\$480
單人房 (Single)	\$6,140	+\$30	+\$70	+\$140	+\$170	+\$210	+\$270	+\$480	單人房 (Single)	\$6,000	+\$40	+\$70	+\$140	+\$170	+\$210	+\$280	+\$480

包早餐	延期住宿 <每房每晚>							
	A	B	C	D	E	F	G	H
四人房 (Quad)	\$2,850	\$2,980	\$3,120	\$3,390	\$3,530	\$3,670	\$3,940	\$4,760
Large Twin	\$1,750	\$1,820	\$1,890	\$2,020	\$2,090	\$2,160	\$2,300	\$2,710
雙人房 (Twin)	\$1,480	\$1,540	\$1,610	\$1,750	\$1,820	\$1,890	\$2,020	\$2,430
單人房 (Single)	\$1,030	\$1,060	\$1,100	\$1,170	\$1,200	\$1,240	\$1,300	\$1,510

不包早餐	延期住宿 <每房每晚>							
	A	B	C	D	E	F	G	H
四人房 (Quad)	\$2,570	\$2,710	\$2,850	\$3,120	\$3,440	\$3,390	\$3,670	\$4,490
Large Twin	\$1,610	\$1,680	\$1,750	\$1,890	\$1,960	\$2,020	\$2,160	\$2,570
雙人房 (Twin)	\$1,340	\$1,410	\$1,480	\$1,610	\$1,680	\$1,750	\$1,890	\$2,300
單人房 (Single)	\$960	\$1,000	\$1,030	\$1,100	\$1,130	\$1,170	\$1,240	\$1,440

\*\*雙人床房與單人房價錢相同

### Premier Floor 18~20/F

包早餐	A	B	C	D	E	F	G	H	不包早餐	A	B	C	D	E	F	G	H
四人房 (Quad)	\$5,790	+\$40	+\$70	+\$140	+\$180	+\$210	+\$280	+\$480	四人房 (Quad)	\$5,660	+\$40	+\$70	+\$140	+\$170	+\$210	+\$280	+\$480
Large Twin	\$6,070	+\$40	+\$70	+\$140	+\$170	+\$210	+\$270	+\$480	Large Twin	\$5,930	+\$40	+\$70	+\$140	+\$170	+\$210	+\$280	+\$480
雙人房 (Twin)	\$5,790	+\$40	+\$70	+\$140	+\$180	+\$210	+\$280	+\$480	雙人房 (Twin)	\$5,660	+\$30	+\$70	+\$140	+\$170	+\$210	+\$270	+\$480
單人房 (Single)	\$6,280	+\$30	+\$70	+\$140	+\$170	+\$200	+\$270	+\$480	單人房 (Single)	\$6,140	+\$30	+\$70	+\$140	+\$170	+\$210	+\$270	+\$480

包早餐	延期住宿 <每房每晚>							
	A	B	C	D	E	F	G	H
四人房 (Quad)	\$3,120	\$3,260	\$3,390	\$3,670	\$3,810	\$3,940	\$4,220	\$5,040
Large Twin	\$1,890	\$1,960	\$2,020	\$2,160	\$2,230	\$2,300	\$2,430	\$2,850
雙人房 (Twin)	\$1,610	\$1,680	\$1,750	\$1,890	\$1,960	\$2,020	\$2,160	\$2,570
單人房 (Single)	\$1,100	\$1,130	\$1,170	\$1,240	\$1,270	\$1,300	\$1,370	\$1,580

不包早餐	延期住宿 <每房每晚>							
	A	B	C	D	E	F	G	H
四人房 (Quad)	\$2,850	\$2,980	\$3,120	\$3,390	\$3,530	\$3,670	\$3,940	\$4,760
Large Twin	\$1,750	\$1,820	\$1,890	\$2,020	\$2,090	\$2,160	\$2,300	\$2,710
雙人房 (Twin)	\$1,480	\$1,540	\$1,610	\$1,750	\$1,820	\$1,890	\$2,020	\$2,430
單人房 (Single)	\$1,030	\$1,060	\$1,100	\$1,170	\$1,200	\$1,240	\$1,300	\$1,510

\*\*雙人床房與單人房價錢相同

< 上述基本套票價錢 (HK\$) 以每位成人住宿 (A 期間) 之日期計算，如過不同價格之日期入住 (由 B 期間起)，均需繳納加費 (以每位每晚計) >

\* 二人或以上同行，當中必須最少要有 2 位購買成人套票方可適用 (所有同行者必須於同一訂位紀錄 (PNR) 內)。

# 小童價錢 (只適用於一併購買與 2 位或以上同行之成人套票)：小童 (佔床) 價錢減收 HK\$990，不佔床、不包餐食 (須視乎酒店及房間種類能否接受而家) 淨機票價錢：HK\$3,200。

● 所有優惠推廣 (如信用卡等) 及旅遊優惠券均不適用於此旅遊套票，敬請留意。

# JAL Satellite Travel Co.,Ltd 日航天地旅遊有限公司

地址：九龍彌敦道345號永安九龍中心13樓1306室 網址：<http://www.jalselect.com.hk>  
機票+酒店部 -- 電話：3429-1288(顧客熱線) 傳真：2525-9877 電郵：[packagedesk@jalselect.com.hk](mailto:packagedesk@jalselect.com.hk)

## 日航札幌 Keio Plaza 特選套票之一般細則及備註

### 1 小童折扣優惠 (2-11歲) <只適用於一併購買與2位或以上同行之成人套票>

- 凡出發當日已滿兩歲但未滿12歲之小童(佔床)均享有**HK\$990**折扣優惠。
- 小童(不佔床、不包餐食)(須視乎酒店及房間種類能否接受而定)淨機票價錢(只限日航航班)：**HK\$3,200**。

### 2 升級至商務客位之附加費 (每位)

請參閱北海道線機票收費列表

### 3 有關累積飛行哩數 (只適用於出發前已登記成為日航飛行儲蓄計劃之會員)

訂位代號	Q class	S & V & L class	M & K class	E & Y class
可累積的飛行哩數	30%	50%	70%	100%

### 4 房間種類

- 小型雙人床房(Semi-Double)房間較細，只可供一男一女或夫婦入
- 三人房(Triple) 為雙人房(Twin)加床

### 5 報名及訂金

- 報名須於出發前7個工作天前辦理(不包括香港及日本假期)。出發前7天內報名，客人均需繳付全數。
- 報名時需繳付訂金每位HK\$1,000，所有訂金一概不可退款或轉讓。如遇酒店訂房情況緊張，未能於出發前作實，客人則可選擇退還訂金，本公司恕不負責其他損失。
- 旅客於預訂機位時請提供正確之姓名(必須與護照相同)，如確認後發現有任何錯誤，恕不能作任何更改。而機位則必須重新預訂，並需視乎當時之機位供應情況，敬請留意。

### 6 更改行程、取消行程及退款

- 機票、酒店住宿券發出後全部不能更改，不可取消及不可退款。
- 機票及酒店一經預訂後，如有更改需繳手續費每次HK\$200(全數繳付後或出發前7個工作天內不能更改)。
- 機票及酒店一經預訂後如取消行程，需繳手續費(每位計)：

情況	取消行程之費用
出發前7個工作天以上	所繳訂金恕不退還
出發前7個工作天或以內	全部費用之100%
機票及酒店住宿券發出後	全部費用之100%

- 如遇酒店訂房情況緊張，未能於出發前作實，本公司將會退回客人報名時所繳付之訂金。
- 有關所有酒店的特別安排要求，酒店均保留最終決定權，本公司恕不負責旅客以此理由要求退房或賠償。

### 7 付款方法

客人可選擇親臨本公司付款或利用下列銀行戶口轉帳^^或可透過繳費靈PPS付款，商戶編號：9694  
<敬請於付款後將有關之入數紙以電郵或傳真方式發送給我們以作確認。>

^^銀行戶口轉帳資料：

帳戶名稱	JAL Satellite Travel Company Limited		
銀行名稱	匯豐銀行 (HSBC) 港幣帳號：062-9-064494	銀行名稱	恆生銀行 (HANG SENG BANK) 港幣帳號：205-4-006644

### 8 一般細則及備註

- 機票訂位代號：國際航線(日航營運航班)--"S"·內陸航線--"Y" class(日航航班)·可延期停留(不另收費)·機票有效期2日-1個月·最少必須停留2晚。
- 此套票只限選乘日航營運航班經東京往返北海道。詳情請參閱機票附加費表。
- 若小童選乘日航航班，出發及回程日子時之年齡必須為12歲以下
- 以上費用不包括機場保安稅、各地機場稅、航空公司燃油附加費、其他應付稅項及每位全程HK\$30手續費·總數約HK\$1,050(視乎航程路線及訂位系統之匯率而定)。
- 本旅遊套票只適用於發出電子機票，不能夠發出普通機票。
- Pseudo Code：SABRE -- "C1T8" GALILEO -- "AJX" AMADEUS -- "HKGH23604" 【必須於PNR內註明："OSI:JL XXX(Hotel Name) IN(Date) OUT(Date)"]
- 本公司尚有代售日本火車證(Japan Rail Pass)、JR北海道火車證(JR Hokkaido Rail Pass)。
- 建議選擇購買合適的旅遊保險·本公司有代售旅遊保險·如有興趣訂購之旅客可與本公司職員查詢。
- 本價目表內所有圖片及資料均取自各酒店之網頁並僅供參考·如有任何更改恕不另行通知·最終以網頁內公佈之資料為準·本公司恕不負責·旅客敬請於出發前再次查閱酒店網頁。
- 機位及酒店房間供應量有限·會不時變動·個別日子及旺季期間出發或住宿酒店需繳附加費·敬請留意。
- 上述價錢可能會因應匯率調整或其他因素而更改·請以訂房當日為準·恕不另行通知·本公司保留在旅遊套票費用全數繳付前調整費用之權利。
- 由於12月下旬及2月中旬為日本當地旅遊高峰期·所以大部分酒店除房間供應會比較緊張外·價錢亦會保留隨時調高之權利·敬請留意。  
(如未能為閣下成功預訂·懇請見諒)
- 如對本公司提供之旅遊套票內容·資料·費用·條款及細則有任何爭議·本公司保留最終決定權利。
- 所有優惠推廣及旅遊優惠券均不適用於此旅遊套票·敬請留意。
- 如欲查詢更多日航航班資料·詳情請瀏覽日航網站：<http://www.jal.co.jp/en/inter/time/>